



publico.pt

Despedidos na função pública com as mesmas condições dos privados

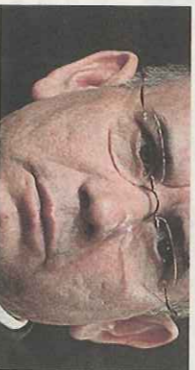
Governo envia aos sindicatos proposta que mantém despedimento de funcionários públicos, mas concede-lhes indemnização e subsídio de desemprego. Entrevista exclusiva com presidente do Eurogrupo **Destaque, 2/6**

Passos Coelho pede a Gaspar mudanças na gestão da CGD

Passos deu indicações expressas ao ministro para avançar com mudanças na administração do grupo, apurou o PÚBLICO p14

Sindicatos recusam serviços mínimos na greve aos exames

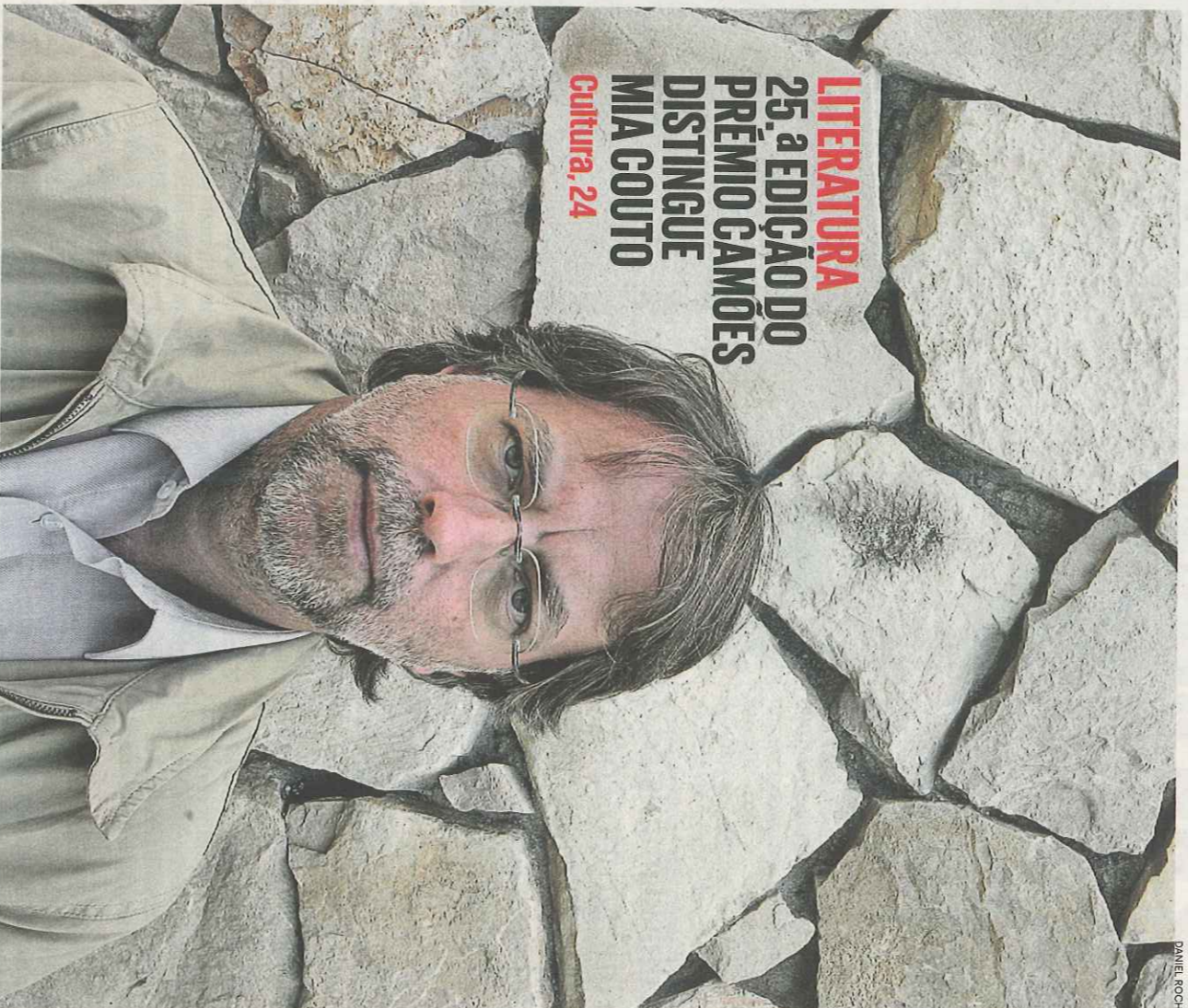
Fenprof e FNE decidiram não enviar à turela propostas de serviços mínimos para as greves de Junho p10



Duarte Lima julgado a partir de hoje por causa de terrenos

Julgamento de Duarte Lima e do seu único filho, acusados de burla qualificada e branqueamento de capitais, arranca hoje em Lisboa p9

LITERATURA 25.ª EDIÇÃO DO PRÉMIO CAMÕES DISTINGUE MIA GOUTO Cultura, 24



DANIEL ROCHA

Auditorias arquivadas na Madeira valem 520 milhões de euros

Procurador Varela Martins não propôs iniciativas judiciais contra governantes regionais em 11 processos p17



VALE 1 ENTRADA GRÁTIS

EXPOSIÇÃO 360º CIÊNCIA DESCOBERTA

P

Ver condições e localização

DEXTER RAPPER FORJADO NUMA PRISÃO DO BRASIL ACTUA EM PORTUGAL Cultura 26



POUPANÇA NOVA GERAÇÃO NO DIA MUNDIAL DA CRIANÇA ENSEINE O SEU FILHO QUE PODE GANHAR A POUPAR

Campanha válida para os dias 1 e 2 de Junho. Regulamento disponível em banif.pt



Habilite-se a apadrinhar o seu animal favorito e ganhe convites duplos para o Zoo de Lisboa.



A Força de acreditar

www.banif.pt | 808 200 200

808 200 200

808 200 200

808 200 200

«Não há limite de velocidade na estrada para a excelência»

A expressão é de Mahatma Gandhi e, ao traduzir a sapiência e erudição de um gênio, é adaptada por Luciano Vitorino, Diretor Pedagógico da Escola Profissional de Rio Maior, para ilustrar a ânsia da Instituição em se manter na senda da excelência. Com uma vasta oferta formativa, desenvolvida em harmonia com as necessidades do mercado empregador, esta Escola, direcionando-se para o ensino profissionalizante, tem preparado os jovens de hoje para serem adultos de sucesso amanhã.

Tendo como escopo primordial estimular a formação de qualidade, fomentar a inovação, o empreendedorismo e o espírito criativo, a Escola Profissional de Rio Maior (EPRM) tem norteado a sua atuação pela definição de estratégias indutoras que almejam “o ingresso na vida ativa dos estudantes”, assume Luciano Vitorino, Diretor Pedagógico da EPRM, acrescentando que a chave do sucesso reside em “possuir uma qualificação associada a uma certificação profissional”.

Tendo comemorado, no ano passado, uma data emblemática – o vigésimo aniversário –, esta Escola tem-se assumido como uma das forças motrizes da região. Fruto do seu dinamismo, proatividade e excelência na formação, a EPRM tem-se assumido, efetivamente, como uma referência no Ensino Profissional.

Delineada em perfeita consonância com as expectativas do mercado empregador, de forma a acutelar a empregabilidade e evitar um desfazamento das necessidades que estes intervenientes evidenciam, a oferta formativa da EPRM aposta na diferenciação, sendo que é constituída por 26 cursos profissionais de formação inicial de jovens, com equivalência ao 12º ano, distribuídos por 13 famílias profissionais – contribuindo, deste modo, para estimular fatores de capital importância como a produtividade e a competitividade. Na definição do plano curricular para cada ano letivo concorrem dois vetores convergentes, designadamente, “um estudo realizado juntos dos alunos do 9º ano de escolaridade das escolas da região e outro a empresas/entidades do tecido socioeconómico de Rio Maior”, explica o Diretor Pedagógico. O desiderato desta ideologia consubstancia-se na necessidade “de auscultação do tecido empresarial da região em que a Escola se insere, desde logo através da recolha de pareceres que fundamentem a pertinência da oferta de determinado curso. Naturalmente, não faria sentido a oferta formativa estar desfazada da realidade do mercado de emprego”. E, a



corroborar a pertinência desta estratégia está o facto de, no ano passado, a Tutela ter definido as áreas de intervenção prioritárias para o desenvolvimento harmonioso do país e, ao analisar estes domínios, o resultado não poderia ser mais satisfatório: “A esmagadora maioria dos cursos oferecidos pela EPRM pertencem a

essas áreas, o que significa que estamos na vanguarda”, afirma com regozijo.

Sucesso Incontestável!

O corolário de 20 anos a ministrar um ensino de qualidade reflete-se, inegavelmente, em catagóricos indicadores de sucesso, desde logo, “a

reduzida taxa de abandono”. Atendendo às direttrizes emanadas pela Estratégia 2020, estabeleceu-se que a redução do abandono escolar precoce deveria balizar-se nos 10%, até 2017. De acordo com Luciano Vitorino, na EPRM, em média, “a taxa de abandono global, nos últimos 19 anos, cifra-se nos 10%. No entanto, nos últimos dois anos letivos, essa taxa foi de, respetivamente, 6,9% e 8,5%. No fundo, todos estes números são reflexo incontestável de um trabalho em equipa de toda a comunidade escolar. Somos uma Escola pequena e é fantástico ver que a nossa dinâmica produz estes frutos”, realça. Sendo o aluno o objeto central das políticas delineadas pela Instituição, a Escola Profissional de Rio Maior orgulha-se de registar “uma taxa de sucesso escolar de 92,4% (Taxa Global Média)”.

Os agentes da excelência do ensino desta Escola são, também, os docentes, isto é, “aqueles de quem depende a implementação do Projeto Educativo da EPRM”. Sendo que esta dispõe de formadores externos que lecionam principalmente disciplinas da componente técnica. Luciano Vitorino referencia que estes provêm, sobretudo, “de quadros de empresas/entidades, o que faculta um contacto direto com o know-”



Visita de Estudo Climatización - Madrid



Visita de Estudo Klimatization - Madrid



Atividade Karts



Atividades Educação Física - Surf



Formação em Contexto Escolar - Eletrónica



Formação em Contexto Escolar - Manutenção Industrial



Formação em Contexto Escolar - Saúde



Formação em Contexto de Trabalho - Energias Renováveis



Visita de Estudo o Expositivo da NASA, Madrid - La Aventura del Espacio



Jornadas Profissionais



Fisabebe Jacinto no âmbito do concurso DN@Escolas

ESPACIO

MAIS DE 2000 PESSOAS ORIGINAIS E 2500 m² de exposição
Pabellón XII Recinto Ferial Casa de Campo
I HASTA EL 15 DE JUNIO DE 2012
www.laaventuradelespacio.es

Perfil magnânimo

Evidenciando um perfil magnânimo e profundamente altruísta, os alunos da EPRM encontram-se a desenvolver um projeto que possibilitará incrementar a qualidade de vida de uma adolescente da região Norte. Tendo a notícia sido divulgada pela SIC, a comunidade académica da Escola não ficou a meios e está a trabalhar, afinadamente, para que “esta adolescente consiga fazer um simples gesto como abrir uma porta, do qual está impossibilitada por não ter sensibilidade na parte posterior dos membros superiores”, refere.

de técnicos de Transportes; a Siemens na área de Instalações Elétricas, Manutenção Industrial, Eletrónica e Automação e Frio e Climatização; o Centro de Excelência e Inovação da Indústria Automóvel (CEIIA) ao nível da Manutenção Industrial; a Genetrix, na vertente de Instalações Elétricas, Manutenção Industrial e Eletrónica e Automação; e a Weber / Saint – Gobain, na formação de técnicos de Manutenção Industrial e Eletrónica e Automação.

Ao efetivar esta simbiose entre a Escola e o aparelho produtivo, a Instituição faculta, aos alunos, “vantagens extraordinárias como o contacto com equipamentos tecnologicamente avançados. De facto, esta é mais uma via com a qual pretendemos alcançar a excelência da formação profissional. Aliás, este é um dos

trunfos mais importantes da EPRM: a articulação com o mundo do trabalho, almejando o enriquecimento da formação dos nossos alunos”.

Empregabilidade vs. Acesso universitário

A atual conjuntura do mercado determina e influencia decisivamente a inserção dos alunos no mercado empregador. Neste sentido, exigência e concorrência são premissas orientadoras da EPRM. Assim, um dos “vetores que possibilita essa diferenciação passa pela promoção da empregabilidade dos nossos alunos. Isso consegue-se, desde logo, com a oferta de cursos a que o mercado está mais receptivo e com a qualidade que se lhes procura imprimir. Na EPRM, a taxa de sucesso nas saídas profissionais é de 91,3%. No entanto, alguns dos nossos cursos têm empregabilidade total”. Este cenário permite situar a Escola num patamar extremamente satisfatório, já que a Estratégia 2020 define como propósito que a taxa de empregabilidade, dos jovens que concluem o curso de dupla certificação, se situe nos 80%.

Conscientes do facto do Ensino Profissional já ter sido considerado, por figuras proeminentes da Educação, como um modelo de sucesso, sendo que o ministro Nuno Crato é, assumidamente, um dos defensores deste regime, persistir-se-que venha a granjear cada vez mais partidários. Este cenário adquire-se ainda mais realista, sobretudo, quando os indicadores do desemprego apontam os recém-licenciados como uma franja da população particularmente fustigada pela escassez de trabalho.

Porém, apesar deste ensino, marcadamente profissionalizante, se destinar aos alunos que anseiem a inserção na vida ativa, há estudantes que manifestam interesse em enriquecer a sua formação académica prosseguindo estudos para o Ensino Superior. Esse número, segundo adianta o Diretor Pedagógico, situa-se à nos 22%.

De Portugal para o mundo

Os estágios transnacionais constituem, indubitavelmente, uma das experiências mais enriquecedoras, a nível curricular, para a comunidade estudantil. Assim, a semelhança do que é praticado nas instituições de Ensino Superior no domínio da mobilidade de docentes, discentes e investigadores, os estudantes do Ensino Profissional podem disponibilizar de estágios além-fronteiras ao abrigo do Programa Leonardo da Vinci. Com efeito, através da participação nestas iniciativas internacionais, a Escola Profissional de Rio Maior atribui à sua formação uma dimensão europeia. Luciano Vitorino exemplifica esta variável recordando o facto de “20 alunos da EPRM terem usufruído da oportunidade de estagiar na Europa, distribuindo-se por Itália, alunos do Curso Técnico de Energias Renováveis; em Malta, no Curso Técnico de Turismo Ambiental e Rural; e na Alemanha e Espanha, no domínio do Curso Técnico de Instalações Elétricas”.

Sendo a Inovação e o Empreendedorismo pilares enraizados no ADN da EPRM, a Instituição tem-se destacado na participação de variados projetos, nomeadamente, o «DN@escolas» do Diário de Notícias; Twist e FabLab, promovidos

“-how” de quem, diariamente, interage com a realidade do mercado”.

Numa lógica de fomento desta proximidade ao mercado, a EPRM tem firmado protocolos de estágio com cerca de 650 empresas, não se circunscrevendo apenas à região. Portanto, assume-se uma dimensão geográfica de âmbito nacional e, até, internacional. Como exemplo desta premissa poder-se-á apontar “a Vulcano, na área das Energias Renováveis (solar térmico) e da Climatização; Hemera Energy também na vertente das Energias Renováveis (solar fotovoltaico); Oitrem, na área do Frio; Uponsor, ao nível das Energias Renováveis, Instalações Elétricas, Manutenção Industrial, Eletrónica e Automação e Climatização; Risa, na área da Gestão e Programação de Sistemas Informáticos; Santa Casa da Misericórdia de Rio Maior e Centro de Educação Especial «O Ninho», na vertente da formação de técnicos Auxiliares de Saúde; SETSa (do Grupo Ibero-moldes), ao nível do Design e da Manutenção Industrial; a Rodoviária do Tejo, na formação



Formação em Contexto Escolar - Frio e Climatização



Formação em Contexto Escolar - Instalações Elétricas



Formação em Contexto Escolar - Instalações Elétricas



Formação em Contexto Escolar - Manutenção Industrial

pela EDP, «Feira Ilimitada» e «A Empresa», concursos de empreendedorismo e inovação promovidos pela Júnior Achievement Portugal, que procuram fomentar o princípio de *Learning by Doing*, «EmpreEscola», concurso com a mesma finalidade, levado a cabo pela NERSANT, o concurso «RoboParty», dinamizado pela Universidade do Minho; o concurso de escrita de histórias ilustradas, promovido pelo Plano Nacional de Leitura (PNL) e pela NISSAN; a apresentação ao programa “Querida Júlia”, da SLC, de uma solução para ajudar a ultrapassar as limitações impostas a uma jovem por uma deficiência; «Ciência na Escola» - Prémio Fundação Ilídio Pinho; «Concurso Jovens Cientistas e Investigadores 2013», promovido pela Fundação da Juventude; os Projetos Taemove e Eleticmove inseridos no programa de mobilidade transnacional Leonardo da Vinci e a realização de visitas de estudo ao estrangeiro como as que envolveram os alunos do curso de Técnico de Manutenção Industrial, que visitaram a MAINTAIN, a maior feira europeia de Manutenção Industrial, em Munique, na Alemanha; os alunos dos cursos de Técnico de Eletrónica, Automação e Instrumentação, Técnico de Frio e Climatização e Técnico de Energias Renováveis que visitaram o certame Climatización, em Madrid. Ainda para este ano letivo está a ser preparada uma outra visita envolvendo o curso de Técnico de Transportes à SIL, a Barcelona, o maior certame europeu da área da logística. De acordo com o Diretor Pedagógico, os projetos que têm

possibilitado à Escola ecoar como símbolo de excelência e qualidade prendem-se, fundamentalmente, com “empreendedorismo e inovação”. Não obstante, “oito alunos da Escola Profissional de Rio Maior criaram um projeto que batizaram de Soul D’Aire – uma mini-empresa que esteve presente na FIL, onde alcançou um honroso 3.º lugar e recebeu prémio de melhor produto”. Este projeto terá ainda sido agraciado com outras distinções igualmente prestigiantes e reportava-se à criação de um produto inovador que agregava sal das salinas de Rio Maior e ervas aromáticas da Serra D’Aire e Candeeiros. Para além da mestria evidenciada na estruturação do conceito, os alunos idealizaram uma embalagem, exclusiva, inspirada na origem e produzida em parceria com a Beromoldes.

Com um percurso de sucesso que dignifica a Instituição, todos os passos dados pela direção mantêm-se nos trilhos do sucesso. “abrindo o caminho para que os nossos alunos sejam profissionais exímios. Almejamos manter-nos como uma escola dinâmica, fomentando a proximidade entre alunos e professores, numa interligação que potencie a delegação atempada de algum bñice ao desempenho escolar produtivo. Continuaremos a participar em projetos, de âmbito nacional e internacional, que nos garantam a interação com diversos intervenientes”. Em duas palavras: *open mind*. Assim, a Escola Profissional de Rio Maior acelerará na ânsia do crescimento e desenvolvimento harmonioso porque «não há limite de velocidade na estrada para a excelência» ●

epprm

ESCOLA PROFISSIONAL DE RIO MAIOR

FORMAÇÃO PROFISSIONAL DE QUALIDADE
20 ANOS

INSCRIÇÕES
13 DE MAIO A
5 JULHO DE 2013

2013/14*

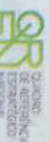
- > ELETRÓNICA, AUTOMAÇÃO E INSTRUMENTAÇÃO
- > MANUTENÇÃO INDUSTRIAL/ELETROMEQUÂNICA
- > TRANSPORTES
- > TURISMO AMBIENTAL E RURAL

+ INFORMAÇÕES

www.epprm.pt • www.facebook.com/epriormaior



MINISTÉRIO DA EDUCAÇÃO E CIÊNCIA



*Cursos a aguardar aprovação em fase de candidatura e abertura condicionada a um número mínimo de inscrições